

**IN DIESER AUSGABE**

Reifenwechsel und Profiltiefen-Schnellerfassung



**REIFENWECHSEL UND PROFILTIEFEN-SCHNELLERFASSUNG**

Umsatzchancen durch Prozessoptimierung erhöhen!

Noch täuscht der Blick aus dem Fenster, doch ehe man sich versieht, erwacht die Landschaft aus dem trüben Winterschlaf. Der Frühling kommt sicher!

Nutzen Sie deshalb jetzt Ihre Chance auf eine erfolgreiche Reifensaison! Mit unserem Reifeneinlagerungsmodul **werwityre**, **jetzt neu mit kostenloser Profiltiefen-Schnellerfassung**, unterstützen wir Ihre Reifenwechsel-Prozesse optimal.

**Prozesse optimieren mit den richtigen Werkzeugen**

Für eine zeitgemäße Kundenkommunikation wird über ein Plug-in zur **Online-Terminvereinbarung** unkompliziert ein Kundentermin vereinbart.

Ist das Kundenfahrzeug dann vor Ort, lassen sich die **Profiltiefen** und weitere Reifendaten über eine benutzerfreundliche **Schnelleingabemaske** in **werwityre**, unserem Modul zur Reifeneinlagerung, erfassen. Diese bekommen Sie übersichtlich in der **Schnellerfassung** angezeigt. Bereits vorhandene Reifendaten werden übernommen und müssen nicht erneut erfasst werden. Der Vorgang in Ihrem DMS wird dann automatisch abgeschlossen und die erfassten Reifendaten erscheinen direkt auf der Kundenrechnung.

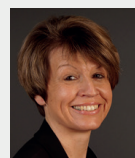
Einmal eingegeben, können Sie Ihre Reifeninformationen über eine **Etikettenvorlage** anschließend auf licht- und waschbeständigen **Etiketten** mit



Aluminiumkaschierung und Permanentkleber ausdrucken. Zusätzlich erhalten Sie bei uns eine spezielle **Serienbriefvorlage**, die Sie zur gezielten Kundenkommunikation des Reifenzustands sowie den empfohlenen Leistungen nutzen können.

**MACHEN SIE DIE KOMMENDE REIFENSAISON MIT UNSEREN LÖSUNGEN ZU EINEM UMSATZMAGNETEN!**

Weitere Informationen erhalten Sie unter der Rufnummer 0571-38777-83 oder schreiben Sie uns an [vertrieb@betzemeier.de](mailto:vertrieb@betzemeier.de)!



Mit freundlichen Grüßen

**Ihre**  
**Heike Janko**

Vertriebsinnendienst/Kundenbetreuung

**Lesen Sie in der nächsten Ausgabe:**

Erweiterte DATEV Formatschnittstelle mit XML-Schnittstelle „Digitale Belegverknüpfung“



Vertrieb: 0571/38777-83 | Fax: 0571/38777-57 | E-Mail: [vertrieb@betzemeier.de](mailto:vertrieb@betzemeier.de) | [www.betzemeier.de](http://www.betzemeier.de)